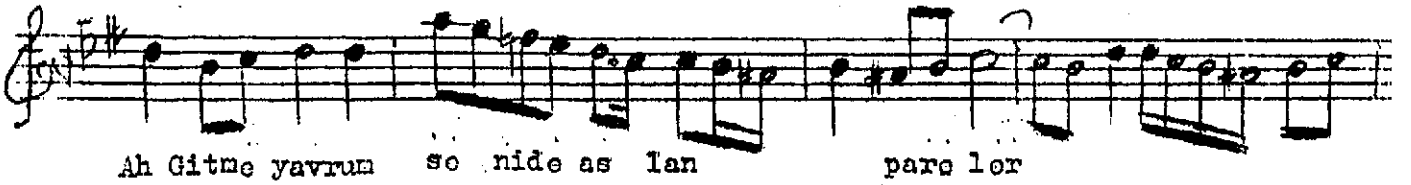
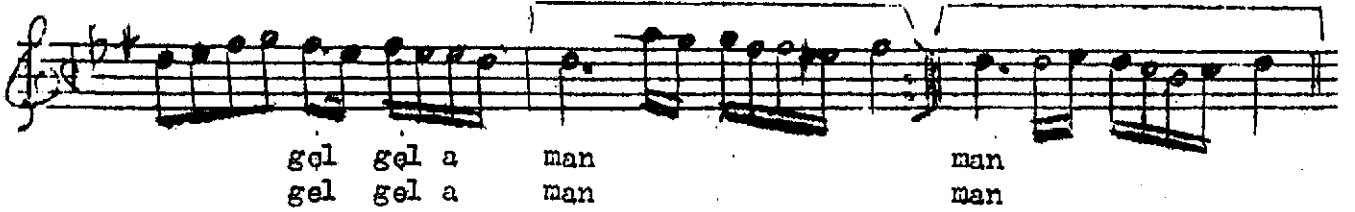
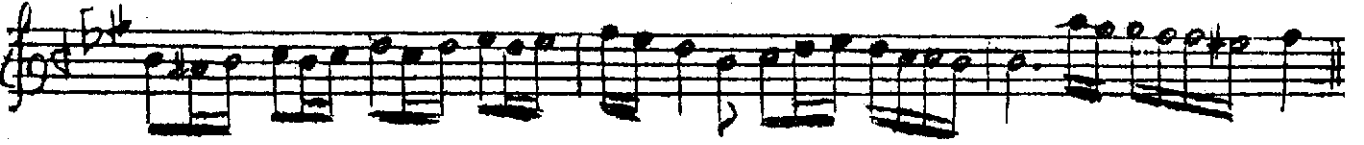


Düyek

H Ü Z Z A M  
(Akşam oldu yinede..)

Rumeli Türksü



Akşam oldu yine de bastı kareler  
Gitme yavrum seni de aslan pareler  
Delik deşik sinemdeki yarolar  
Gitme yavrum seni de aslan pareler..

Duman ~~Çökmüş~~ yar yolunu seçen  
Ayrılık şerbetini sensiz içen  
Bana yardım vaz geç dorler geçen  
N a k a r a t ...